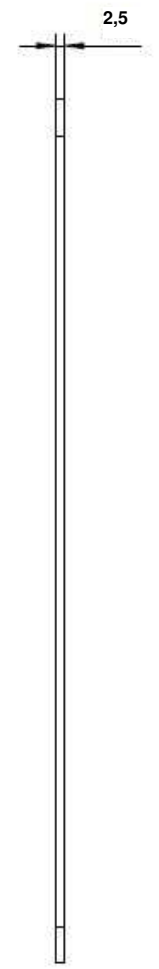
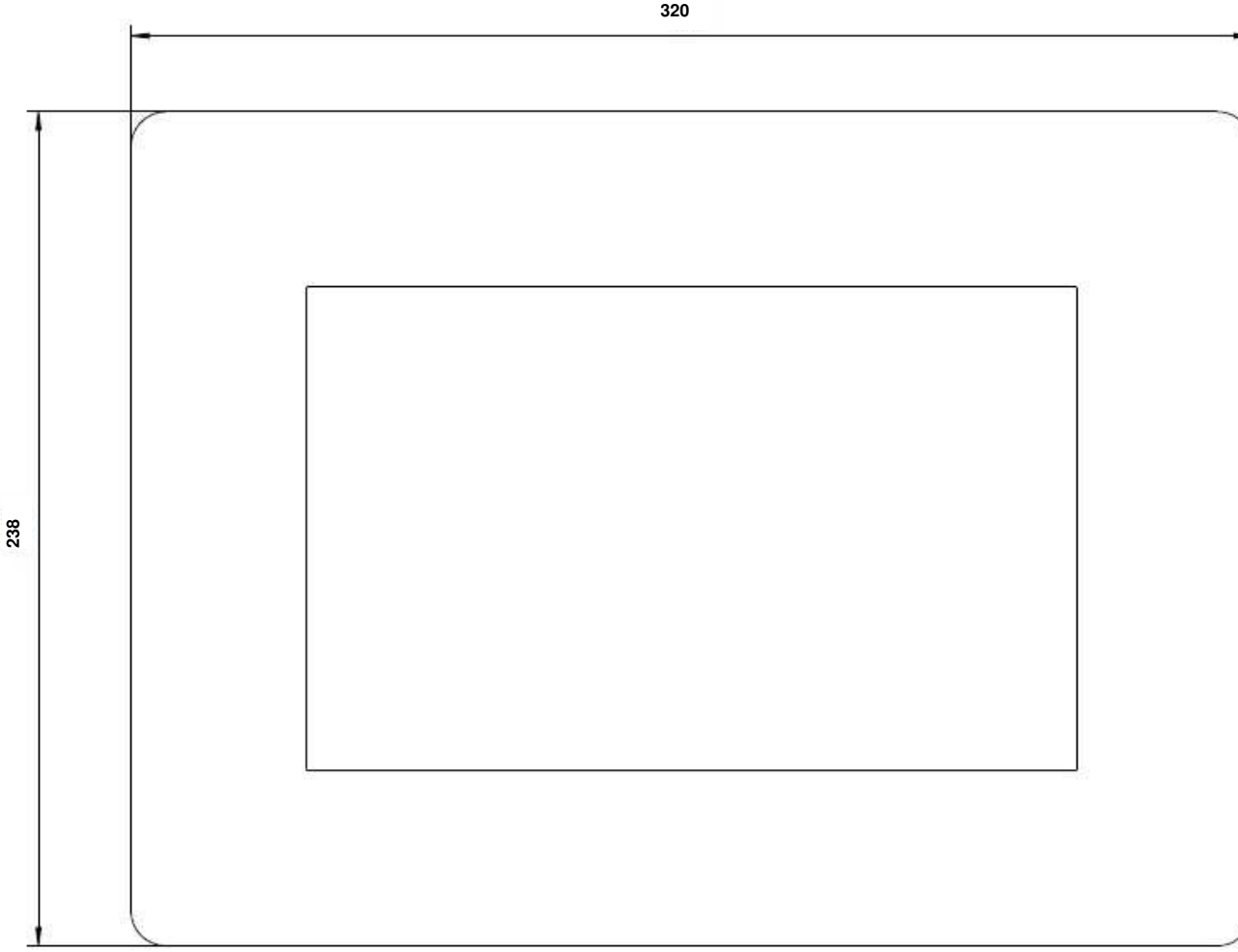


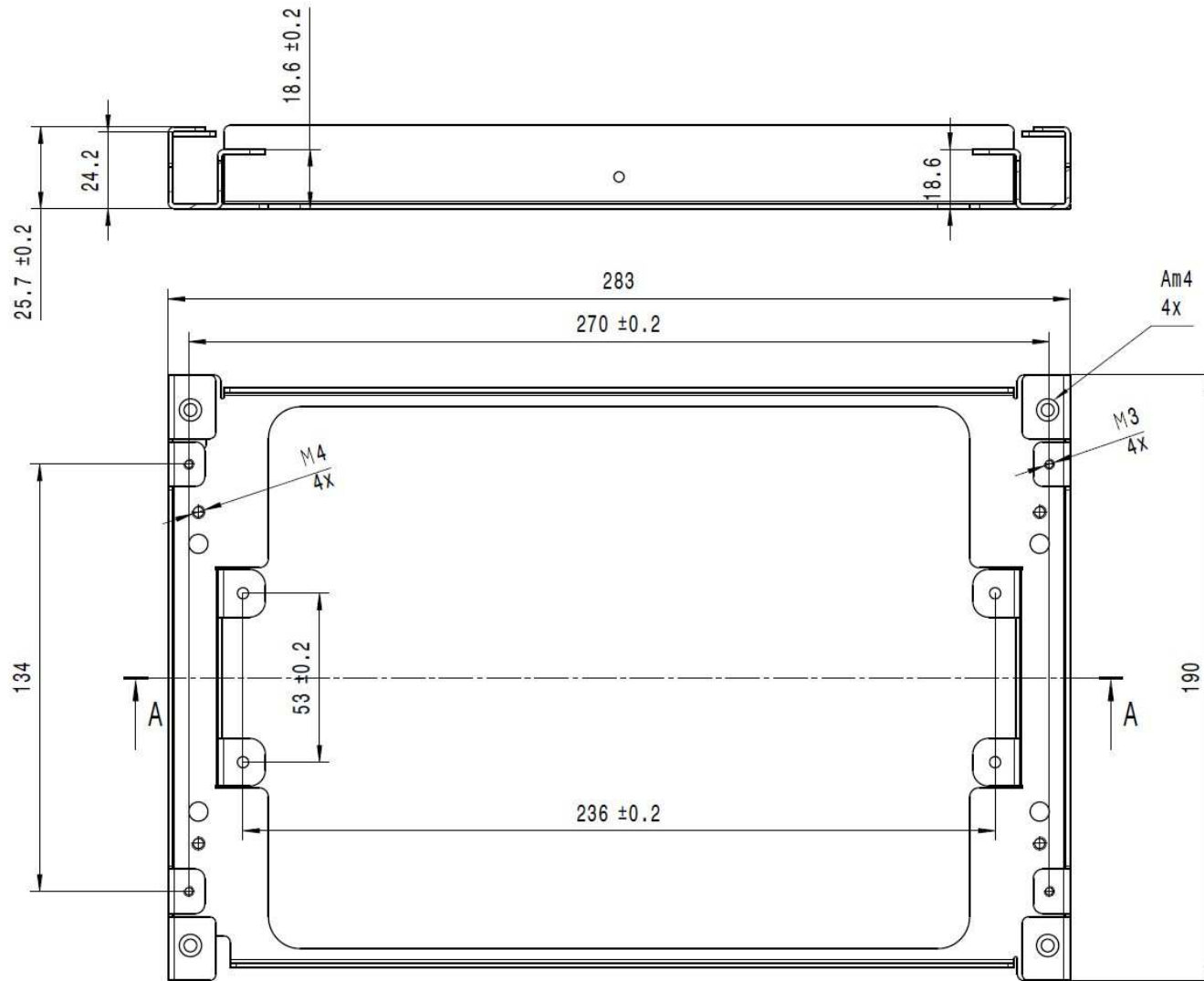
A B C D E F



A B C D E F

DVI	FBAS Video
HDMI	Stereo Audio
VGA	RS 232
HD-SDI	Glasfaser
YUV	Twisted Pair
S-Video	DisplayPort

 <small>Distribution AG</small>		
Designer:	Manuel Krimmer	Türschild Unterputzrahmen 10,1" PRODVX SCT-UP101
Engineer:	Manuel Krimmer	
Datum:	17.10.2019	



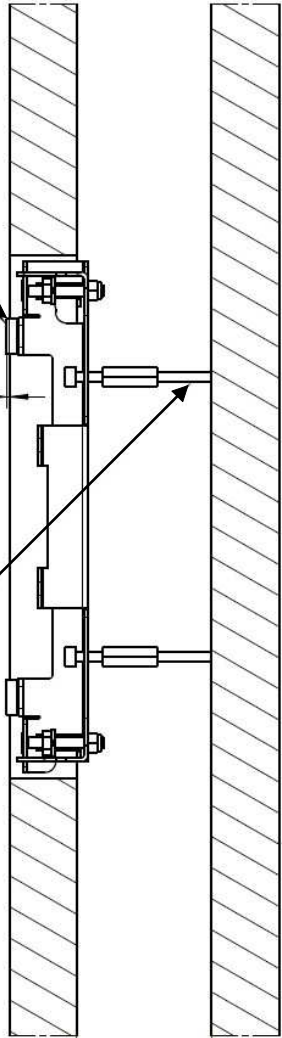
Schnittansicht A-A
 Maßstab: 2:3

DVI	FBAS Video
HDMI	Stereo Audio
VGA	RS 232
HD-SDI	Glasfaser
YUV	Twisted Pair
S-Video	DisplayPort

 <small>Distribution BG</small>		
Designer:	Manuel Krimmer	Türschild Unterputzrahmen 10,1" PRODVX SCT-UP101
Engineer:	Manuel Krimmer	
Datum:	17.10.2019	

A B C D E F

Schnittansicht A-A
Maßstab: 1:2



Alle 4 Magnete müssen so eingerichtet werden
das diese ca. 1 - 1,5mm überstehen!

Gewindestangen auf Länge abschneiden
damit sich diese auf der Innenwand
abdrücken können!

10-120

Zwischenbreite
Trockenbauwand

- | | |
|-----------|----------------|
| — DVI | — FBAS Video |
| — HDMI | — Stereo Audio |
| — VGA | — RS 232 |
| — HD-SDI | — Glasfaser |
| — YUV | — Twisted Pair |
| — S-Video | — DisplayPort |



Designer:	Manuel Krimmer	Türschild Unterputzrahmen 10,1" PRODVX SCT-UP101
Engineer:	Manuel Krimmer	
Datum:	17.10.2019	

A B C D E F